

1	CONFIGURACIÓN DE USUARIO		
	SISTEMA OPERATIVO	NAVEGADOR	VERSIÓN
	No especificado	Internet Explorer	7
1.1	PROTOCOLO	Comprobaciones previas	
1.1.5	ACCIÓN	Comprobar que el certificado digital tiene todos los propósitos activados (solo para IE).	

Pulsaremos en **Herramientas, Opciones de Internet**. Seleccionar la pestaña **Contenido**.

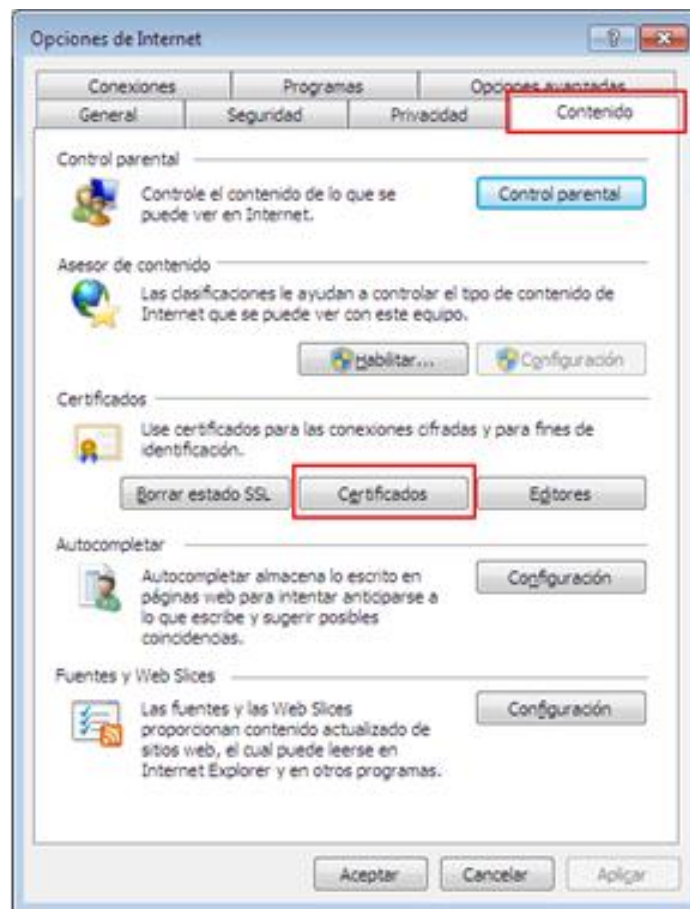


Imagen 1

Pulsaremos el Botón "**Certificados**", aparecerá una nueva ventana. Chequearemos que existe una entrada en la pestaña "**Personal**" con el certificado de la persona y que la fecha que aparece no sea anterior a la actual.

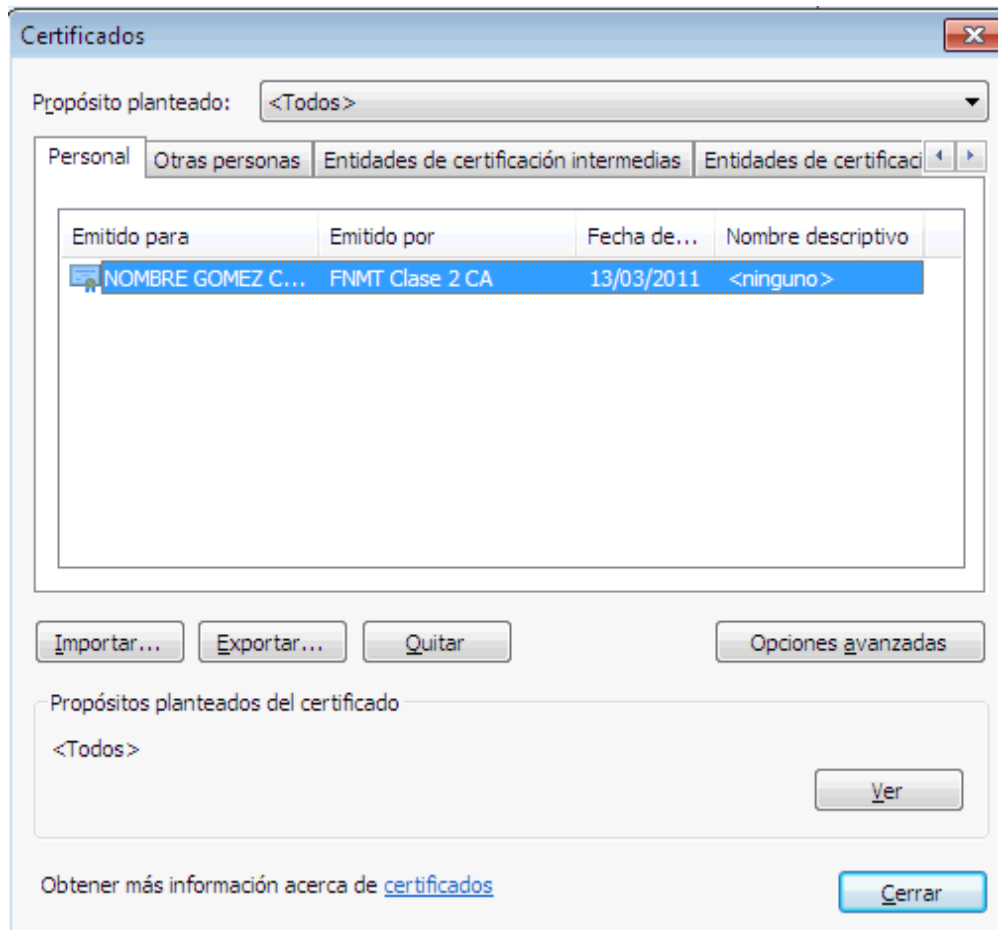


Imagen 2

Seleccionaremos el certificado y pulsaremos "**Opciones Avanzadas**" y aparecerá una ventana como la siguiente, Imagen 3.

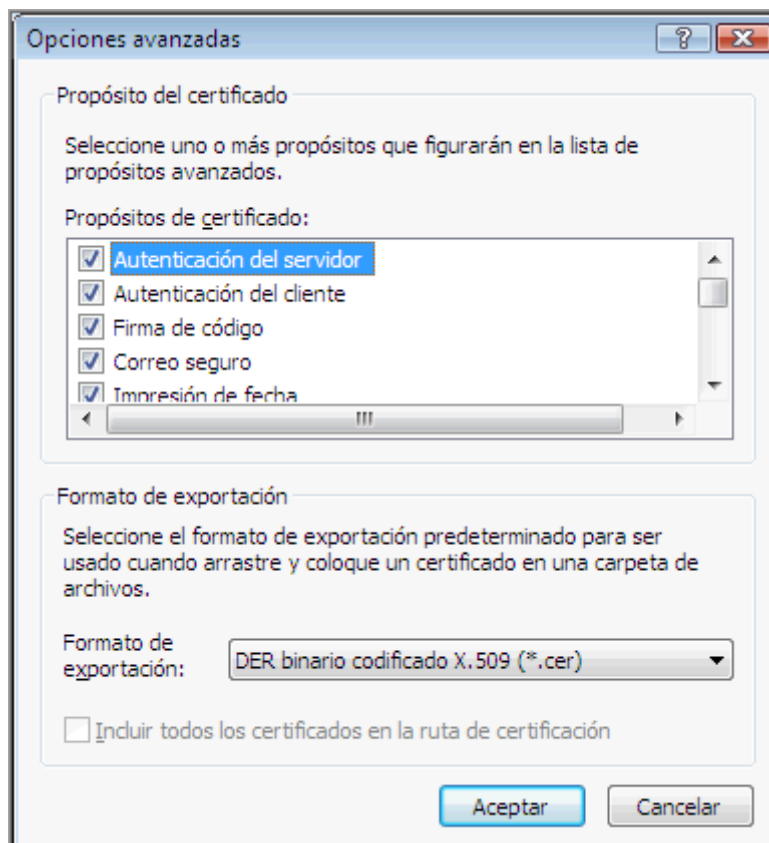


Imagen 3

Comprobaremos que todos los propósitos del certificado estén activados y si no lo estuvieran hay que activarlos. Una vez activados pulsar **"Aceptar"**.

Cerraremos la ventana de Certificados y la de Opciones de Internet y reiniciaremos el explorador.